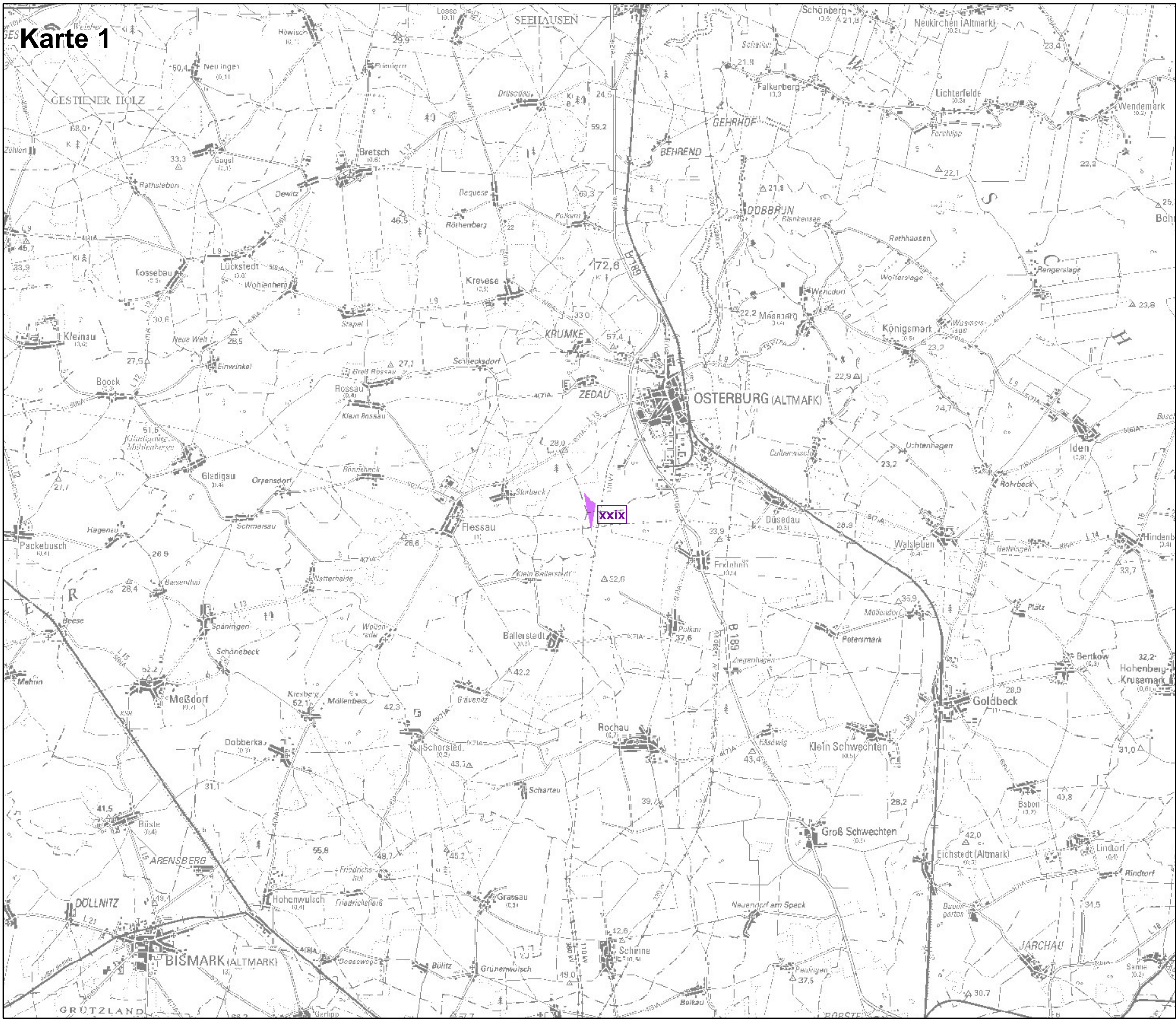


Karte 1



2. Änderung der Ergänzung des Regionalen Entwicklungsplans Altmark (REP Altmark) 2005 um den sachlichen Teilplan "Wind" - Zeichnerische Darstellung - Beschluss der Regionalversammlung vom


Genehmigung entsprechen §7 Abs. 2 Landesentwicklungsgesetz (LEntWG) des Landes Sachsen-Anhalt am

ausgefertigt: Salzwedel, den

Carsten Wulfänger
Vorsitzender

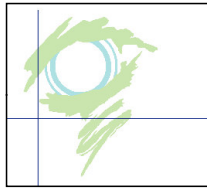
Siegel

Legende

 Vorranggebiet für die Nutzung der Windenergie mit der Wirkung von Eignungsgebieten Nr. XXIX "Storbeck 2"

Maßstab 1:100.000
0 750 1.500 3.000 4.500
Meter




Regionale Planungsgemeinschaft
Altmark
Ackerstraße 13
29 410 Hansestadt Salzwedel
Tel.: 03901.3017 0
Fax.: 03901.301718

Kartengrundlage:
©Digitale Topographische Karte DTK 100 GeoBasis-DE/
LVerGeo LSA, 2010 / A 18-T35.56410

Diese Karte ist gesetzlich geschützt. Vervielfältigung nur mit Erlaubnis des Herausgebers. Als Vervielfältigung gelten z.B. Nachdrucke, Fotokopien, Microverfilmungen, digitalisieren, scannen usw.
Diese Karte wurde digital mit ARCGIS 10 erstellt.