



# **Neuaufstellung des Regionalen Entwicklungsplans Altmark**

Gardelegen, 16. September 2024





## 1. Die Regionale Planungsgemeinschaft Altmark



- gesetzlicher Zweckverband zur **Aufstellung von Regionalen Entwicklungsplänen**

- ca. 4.717 km<sup>2</sup>
- 192.748 Einwohner
- 41 Einwohner/km<sup>2</sup>

- 2 Landkreise
- 11 Einheitsgemeinden
- 4 Verbandsgemeinden mit 38 Gemeinden



## Die Organisation der Regionalen Planungsgemeinschaft Altmark

### Regionalversammlung

#### Zusammensetzung

- 20 Mitglieder
- Landräte
- Bürgermeister der Mittelzentren
- gewählte Vertreter durch Kreistage

#### Aufgaben

- Beschlüsse zu REP
- Stellungnahmen zu ROP
- Beschlüsse zum Haushalt

### Vorsitz

- Patrick Puhmann (Landrat Landkreis Stendal)
- Steve Kanitz (Landrat Altmarkkreis Salzwedel)

#### Aufgabe

- Vertretung der RPG nach außen
- Verbandsgeschäftsführer (ehrenamtlich)

### Geschäftsstelle

Ackerstraße 13  
29410 Salzwedel  
Tel.: 03901 3017-0  
E-Mail: [info@rpg-altmark.de](mailto:info@rpg-altmark.de)

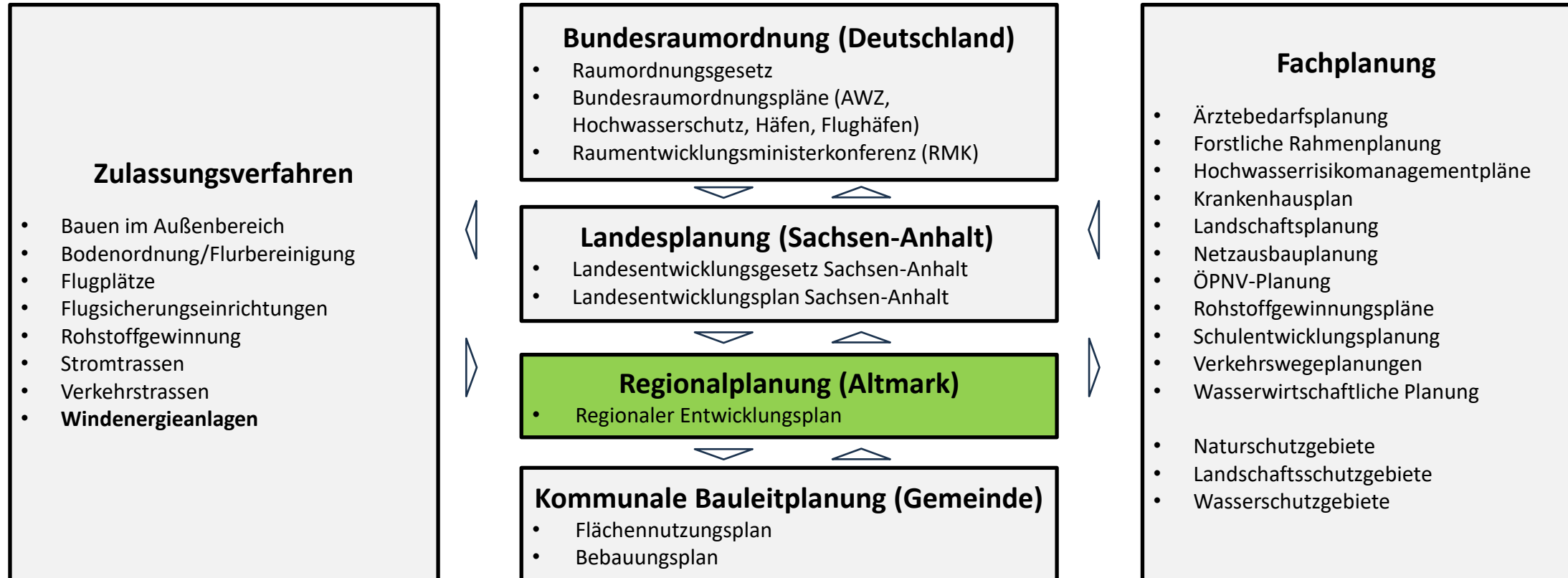
#### Aufgaben

- Laufende Verwaltung
- Vorbereitung und Umsetzung der Beschlüsse
- Erarbeitung des REP





## Die Stellung der Regionalplanung





## **2. Inhalte und Grundlagen für die Neuaufstellung des REP Altmark 2027**



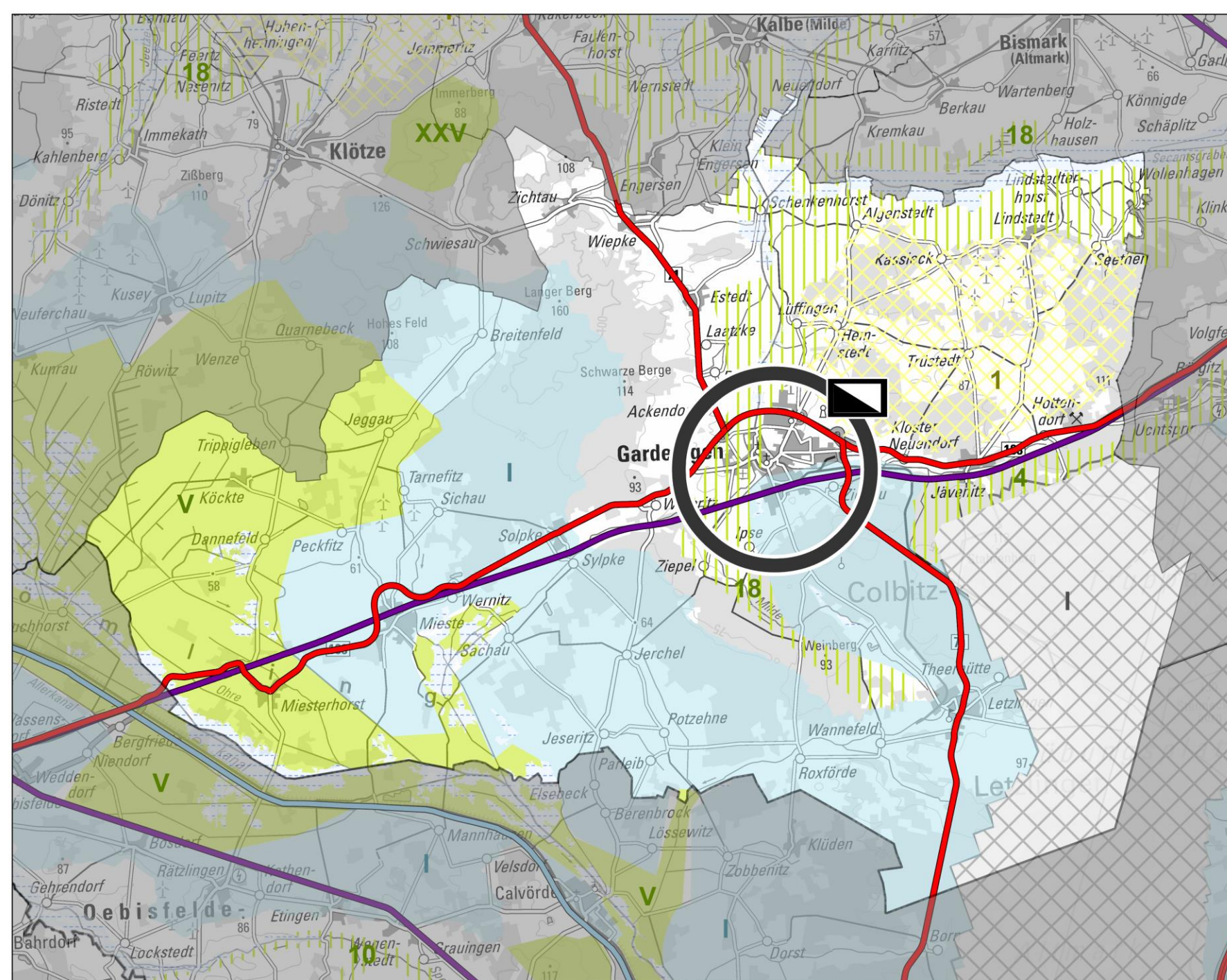


## Grundlagen für den REP Altmark 2027

- **Landesentwicklungsgesetz Sachsen-Anhalt**
  - Grundsätze zur Landesentwicklung (§ 4 LEntwG LSA)
  - Planthemen (§ 9 Absatz 1 LEntwG LSA)
- **Landesentwicklungsplan Sachsen-Anhalt (LEP LSA 2025)**
  - Handlungsaufträge und Gestaltungsräume
  - Zeichnerische Festlegungen in der Altmark
- Anpassung des **Regionalen Entwicklungsplanes Altmark** an den LEP LSA 2010 (REP 2019)
  - Abwägungsentscheidungen aus der Beteiligung zum 1. Entwurf



# Erster Entwurf zur Neuaufstellung des Landesentwicklungsplanes Sachsen-Anhalt (LEP LSA 2025)



<b>Zentrale Orte</b>		
	Oberzentrum	Z 2.5.1-2
	Mittelzentrum	Z 2.5.2-2
<b>Wirtschaft und Infrastruktur</b>		
<b>Bestand Planung</b>		
	Vorrangstandort für landesbedeutsame Industrie- und Gewerbeflächen	Z 5.1.1-3
	Überregionaler Schienenweg	Kap. 5.3.2
	Bundesfernstraße	Kap. 5.3.3
	Schiffbarer Kanal	Kap. 5.3.4
<b>Freiraum</b>		
	Vorbehaltsgebiet für Landwirtschaft	G 7.1.1-8
	Vorranggebiet für Wassergewinnung	Z 7.1.3-2
	Vorranggebiet für Militärische Nutzung	Z 7.1.5-1
	Vorranggebiet für Hochwasserschutz	Z 7.2.1-1
	Vorranggebiet für Natur und Landschaft	Z 7.2.2-2
	Vorbehaltsgebiet für den Aufbau eines ökologischen Verbundsystems	G 7.2.2-5



## Planthemen für den REP gemäß § 9 Landesentwicklungsgesetz Sachsen-Anhalt

- **Grundzentren**
- räumliche Konkretisierung der zeichnerischen Festlegungen des LEP zur Freiraumstruktur
- Sicherung von Standorten und Trassen für Infrastrukturen (Verkehr, **Industrie und Gewerbe**, Ver- und Entsorgung, großflächige Freizeitanlagen, militärische Anlagen, sonstige Anlagen)
- Umsetzung weiterer Handlungsaufträge des LEP (**Gebiete zur Nutzung der Windenergie**, weitere Vorrang und Vorbehaltsgebiete)

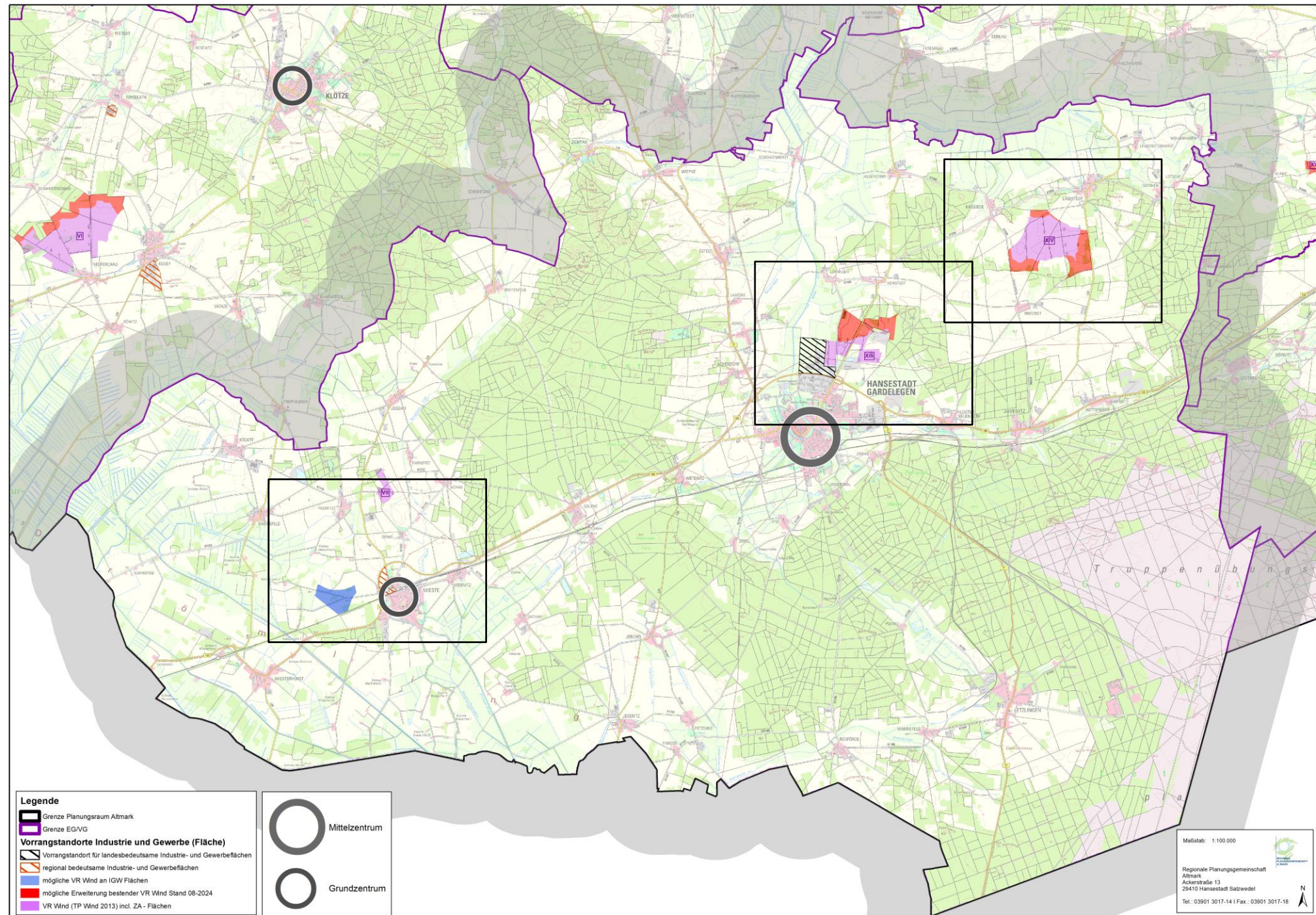






## **3. Ausgewählte Planthemen**





**Legende**

-  Grenze Planungsraum Altmark
-  Grenze EG/VG
- Vorrangstandorte Industrie und Gewerbe (Fläche)**
-  Vorrangstandort für landesbedeutsame Industrie- und Gewerbeflächen
-  regional bedeutsame Industrie- und Gewerbeflächen
-  mögliche VR Wind an IGW Flächen
-  mögliche Erweiterung bestender VR Wind Stand 08-2024
-  VR Wind (TP Wind 2013) incl. ZA - Flächen

-  Mittelzentrum
-  Grundzentrum

Maßstab: 1:100.000

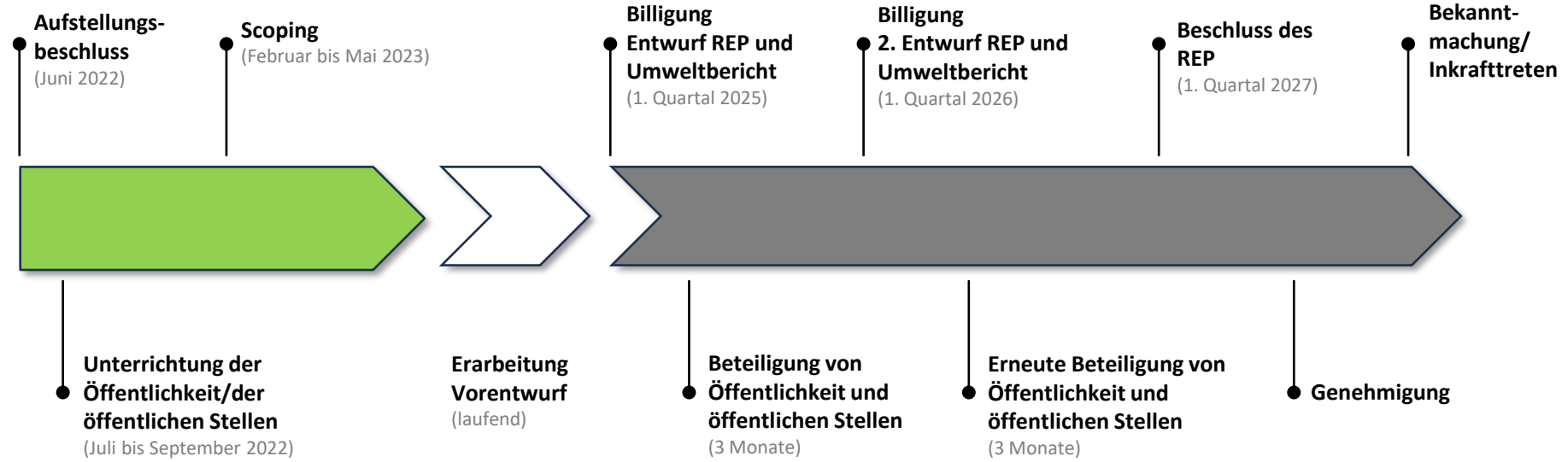


Regionale Planungsgemeinschaft  
 Altmark  
 Ackerstraße 13  
 29415 Hansestadt Salzwedel  
 Tel.: 03901 3017-14 | Fax.: 03901 3017-18





## Zeit- und Arbeitsplan





**Danke für Ihre Aufmerksamkeit!**

