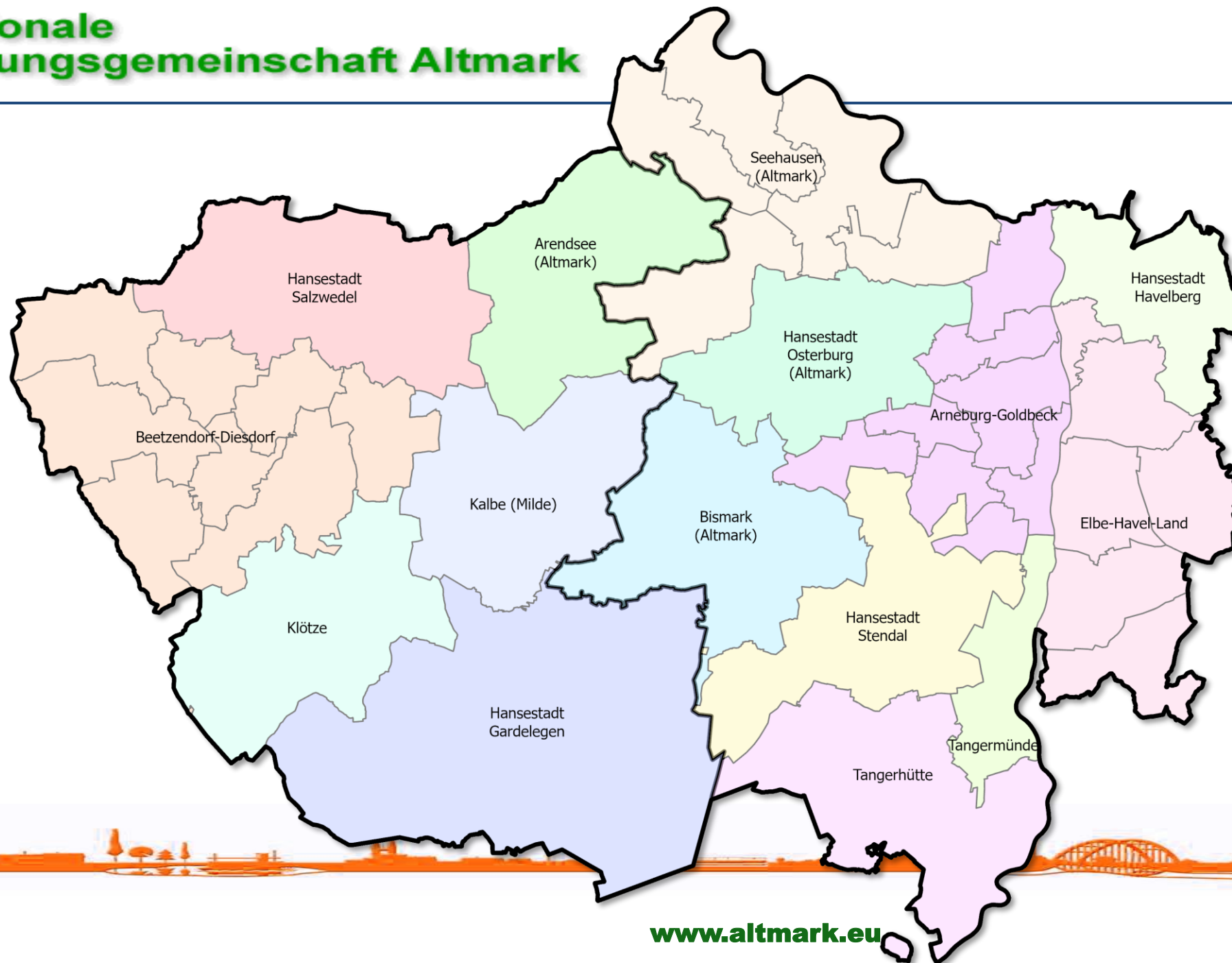




Informationen zur raumordnerischen Steuerung der Windenergienutzung

Gemeinderat Kamern - Kamern, 9. Juli 2026





- gesetzlicher Verbund der Landkreise Altmarkkreis Salzwedel und Stendal seit 2001 zur Aufstellung von Regionalen Entwicklungsplänen
- Fläche: ca. 4.720 km²
- Einwohner: ca. 185.500
- Einwohnerdichte: 39 Einwohner/km²
- 11 Einheitsgemeinden
- 4 Verbandsgemeinden
- 27 Mitgliedsgemeinden



Organisation der RPG Altmark

Regionalversammlung

Zusammensetzung

- 20 Mitglieder (§ 22 Absatz 2f. LPlanG LSA)
- Landräte
- Bürgermeister der Mittelzentren
- Vertreter Kreistage

Aufgaben

- Beschlüsse zu REP
- Stellungnahmen zu ROP
- Beschlüsse zum Haushalt

Vorsitzender

Zusammensetzung

- Landräte der
Mitgliedslandkreise

Aufgabe

- Vertretung der RPG nach
außen
- Verbandsgeschäftsführer
(ehrenamtlich)

Geschäftsstelle

Zusammensetzung

- Geschäftsstellenleiter
(hauptamtlich)
- 4 weitere Stellen

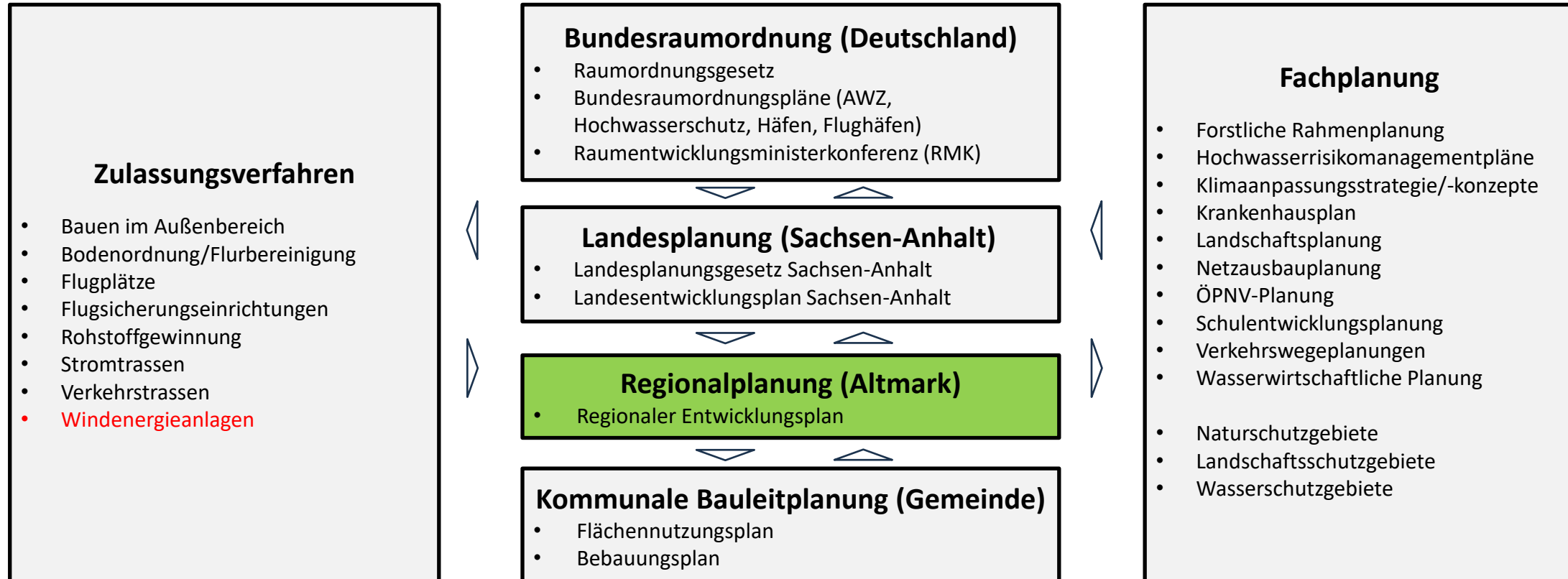
Aufgaben

- Laufende Verwaltung
- Vorbereitung und Umsetzung
der Beschlüsse
- Erarbeitung des REP
- Stellungnahmen





System der räumlichen Planung in Deutschland



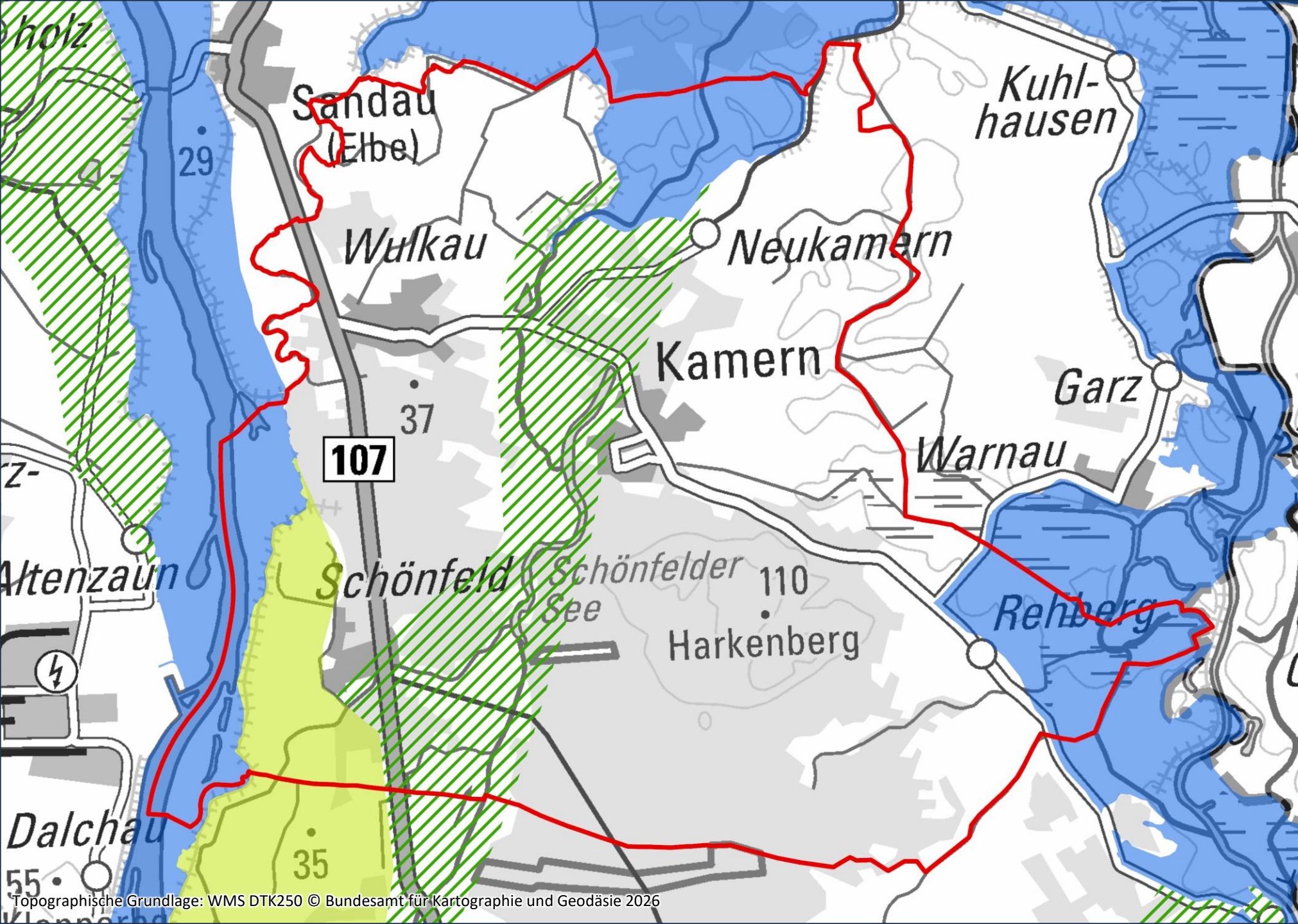
Landesentwicklungsplan Sachsen-Anhalt

LEP LSA (2. Entwurf)

- VR Hochwasserschutz
- VR Natur und Landschaft
- VB Ökol. Verbundsystem

Administrative Grenzen

- Kamern



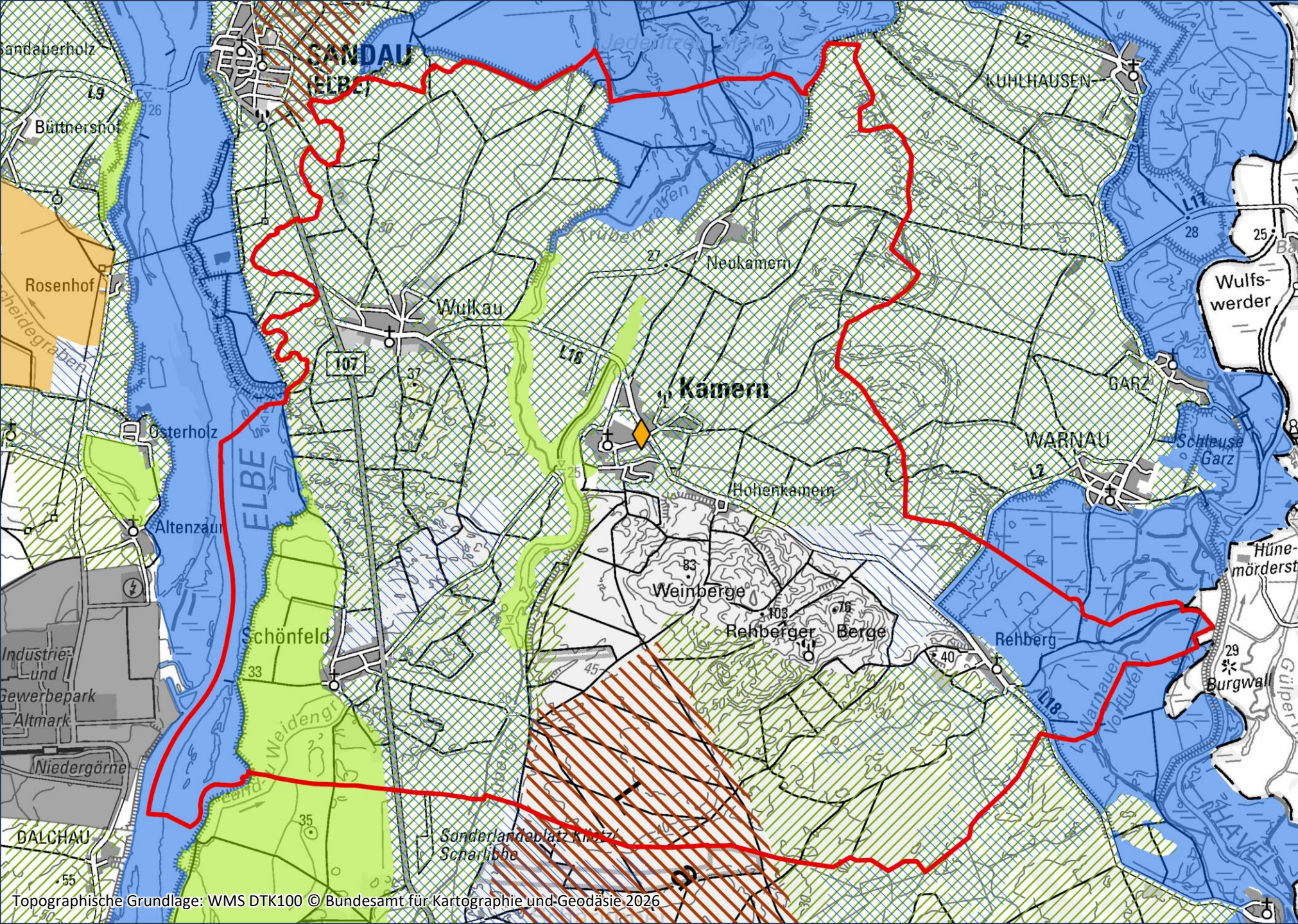
Regionaler Entwicklungsplan Altmark

REP Altmark 2027 (1. Entwurf)

- VR Hochwasserschutz
- VB Hochwasserschutz
- VR Natur und Landschaft
- VB Ökol. Verbundsystem
- VR Rohstoffsicherung
- VB Tourismus
- VR Industrie und Gewerbe
- ◆ Schwerpunktort Tourismus

Administrative Grenzen

- Kamern





Rahmenbedingungen für die räumliche Steuerung der Windenergienutzung

- verbindliche Flächenziele des Bundes/des Landes (mind. 1,9 % der Regionsfläche bis Ende 2027, min. 2,3 % bis Ende 2032) (§ 9a LPlanG LSA) → bei Verfehlung generelle Privilegierung von Windenergieanlagen (auch in Vorranggebieten und LSG)
- Handlungsauftrag für die Regionalplanung zur Ausweisung von Vorranggebieten (Z 6.2.1-2 LEP LSA)
- keine Ausschlusswirkung mehr (§ 28 Absatz 1 ROG, § 249 Absatz 1 BauGB) → Gemeinden können zusätzliche Flächen ausweisen
- Möglichkeit zur Nutzung von Landschaftsschutzgebieten (§ 26 Absatz 3 Satz 2 BNatSchG)
- Möglichkeit zur Nutzung von Waldflächen (§ 8 Absatz 1 Satz 1 LWaldG)
- Ausweisung von Beschleunigungsgebieten (§ 28 Absatz 2 ROG, § 249c Absatz 1 BauGB)





Weitere Vorgaben für die kommunale Bauleitplanung im Landesentwicklungsplan

- keine Höhenbeschränkung für Windenergieanlagen (Z 6.2.1-5 LEP LSA)
- Festlegung von Vorranggebieten für Windenergienutzung auf Waldflächen sollte grundsätzlich vermieden werden (?) (G 6.2.1-8 LEP LSA)
- vorsorgliche Abstände zu Vorranggebieten für Windenergienutzung bei Planung konkurrierender Nutzungen (z. B. Wohnbauflächen) (G 6.2.1-7 LEP LSA)
- kommunale Planungen sollen unter Berücksichtigung der regionalplanerischen Planungskonzeption zur raumordnerischen Steuerung der Windenergie im Einvernehmen mit der jeweiligen Regionalen Planungsgemeinschaft erfolgen; interkommunale Kooperationen sollen angestrebt werden (G 6.2.1-10 LEP LSA)

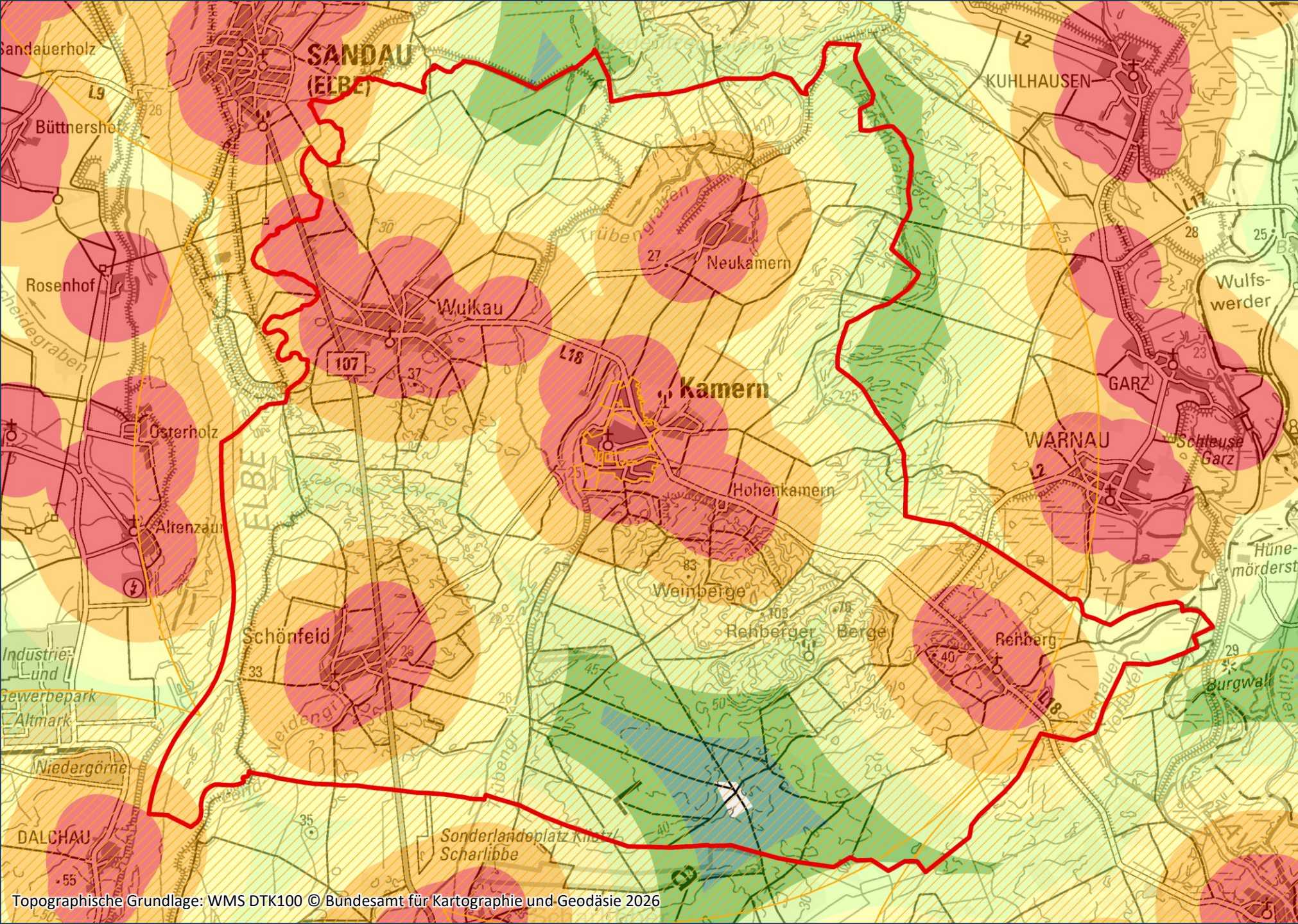




Weitere Vorgaben für die kommunale Bauleitplanung im Regionalplan

- zusätzliche Flächen für die Windenergienutzung außerhalb der Vorranggebiete für die Windenergienutzung sollen dabei einen Mindestabstand von 1.000 m zu Wohnbebauungen einhalten (6.2.1-4 (G) REP Altmark 2027)
- in den kommunalen Planungen soll der Ausbau erneuerbarer Energien, insbesondere der Wind- und Solarenergie, in Einklang mit dem Schutz von Natur und Landschaft erfolgen; Eingriffe in die natürlichen Lebensräume sollen möglichst gering gehalten und ökologisch wertvolle Gebiete bewahrt werden (6.2.1-5 (G) REP Altmark 2027)





Mensch

Abstand zu Wohnbebauung

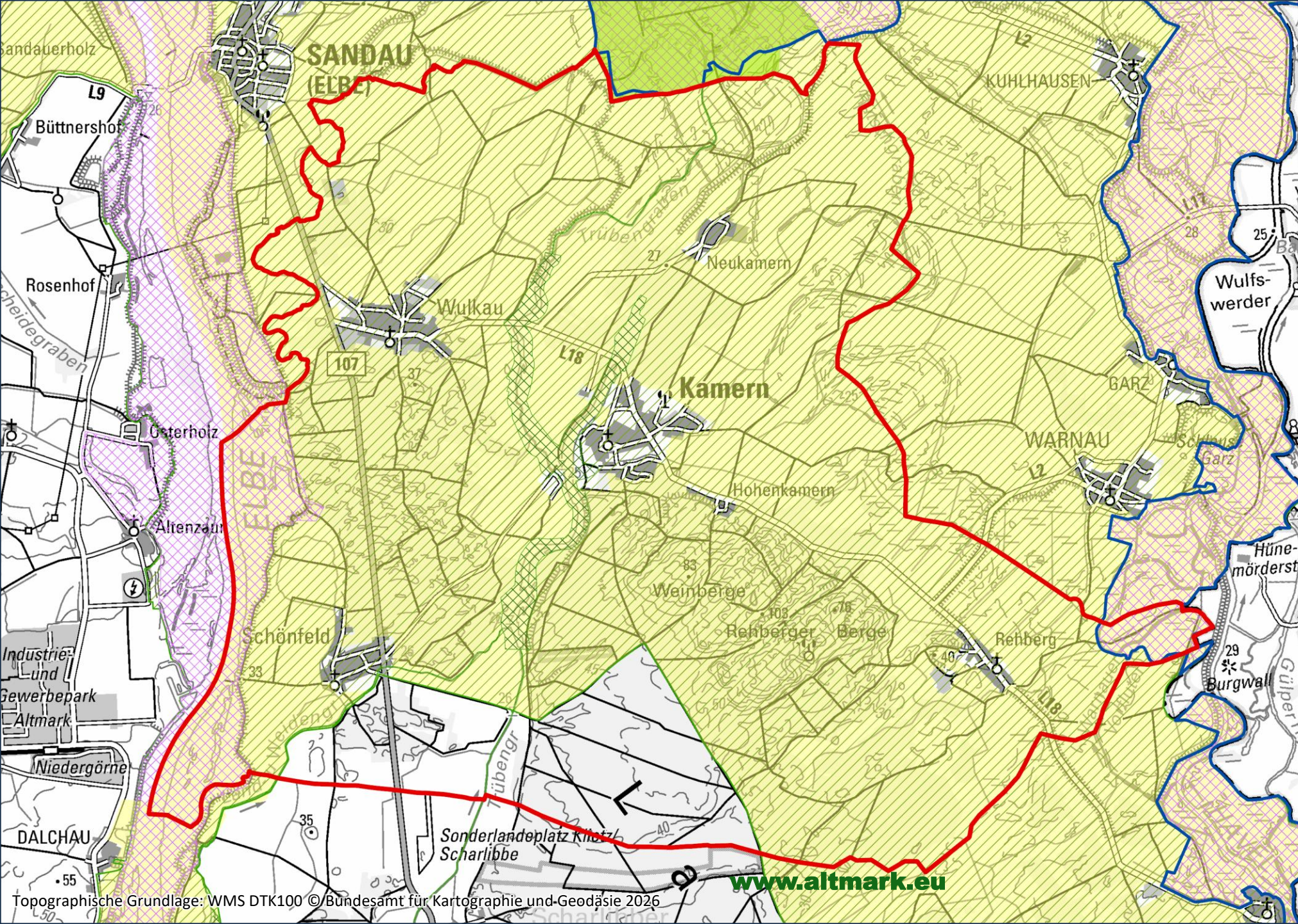
- bis 500 m
- > 500 bis 1.000 m
- > 1.000 m bis 1.500 m
- > 1.500 m bis 2.000 m
- > 2.000 m bis 2.500 m
- > 2.500 m bis 3.000 m

Abstand zu Kur- und Erholungsorten

- 5.000 m

Administrative Grenzen

- Kamern



Natur und Landschaft

- Schutzgebiete**
- Naturschutzgebiet
 - FFH-Gebiet
 - EU Vogelschutzgebiet
 - Landschaftsschutzgebiet
 - Biosphärenreservat
- Administrative Grenzen**
- Kamern

Artenschutz

Abstände zu Brutplätzen (Bund)

- Nahbereich
- Zentraler Prüfbereich
- Erweiterter Prüfbereich

Abstände zu Brutplätzen (Land)

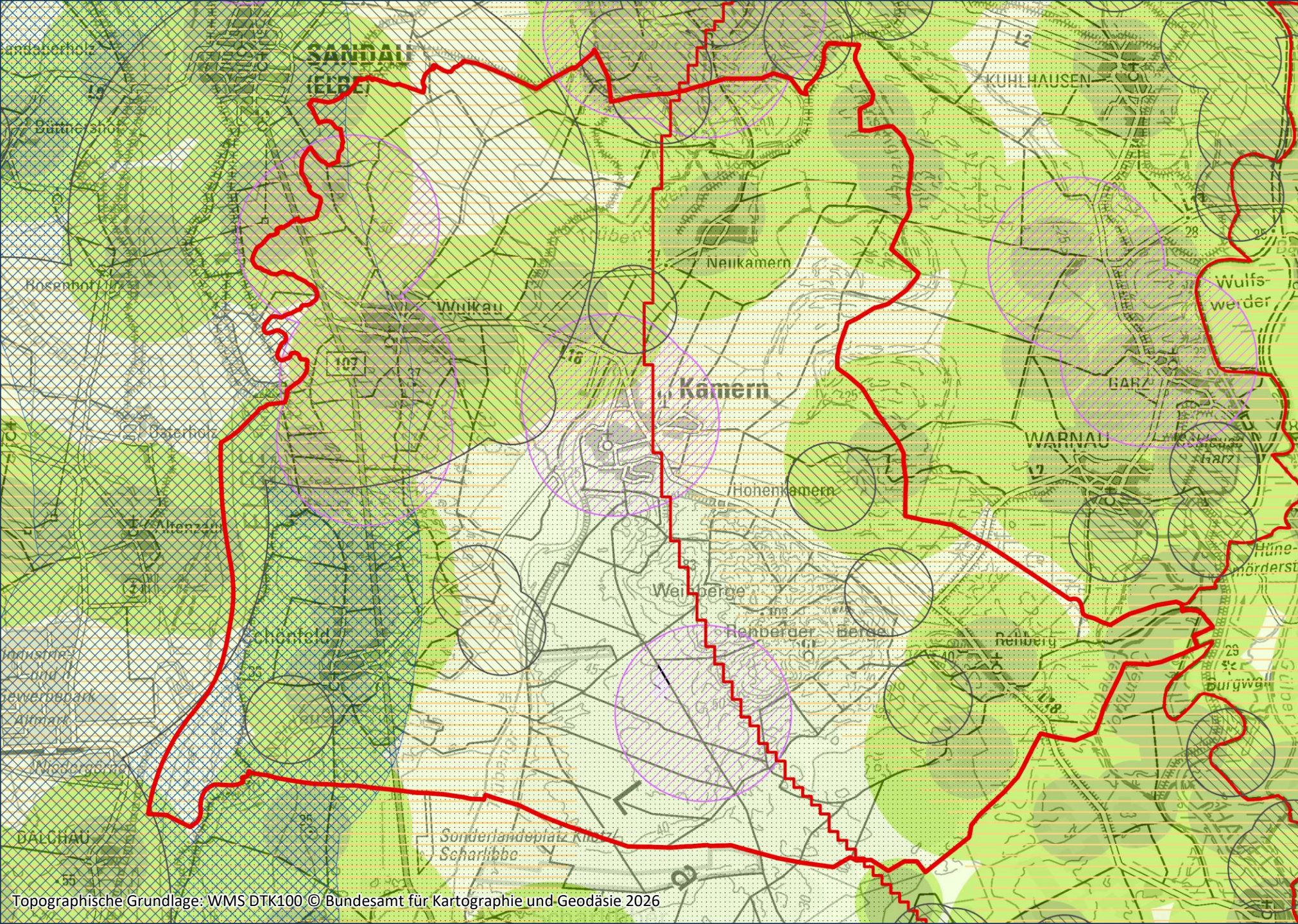
- Prüfbereich 1
- Prüfbereich 2

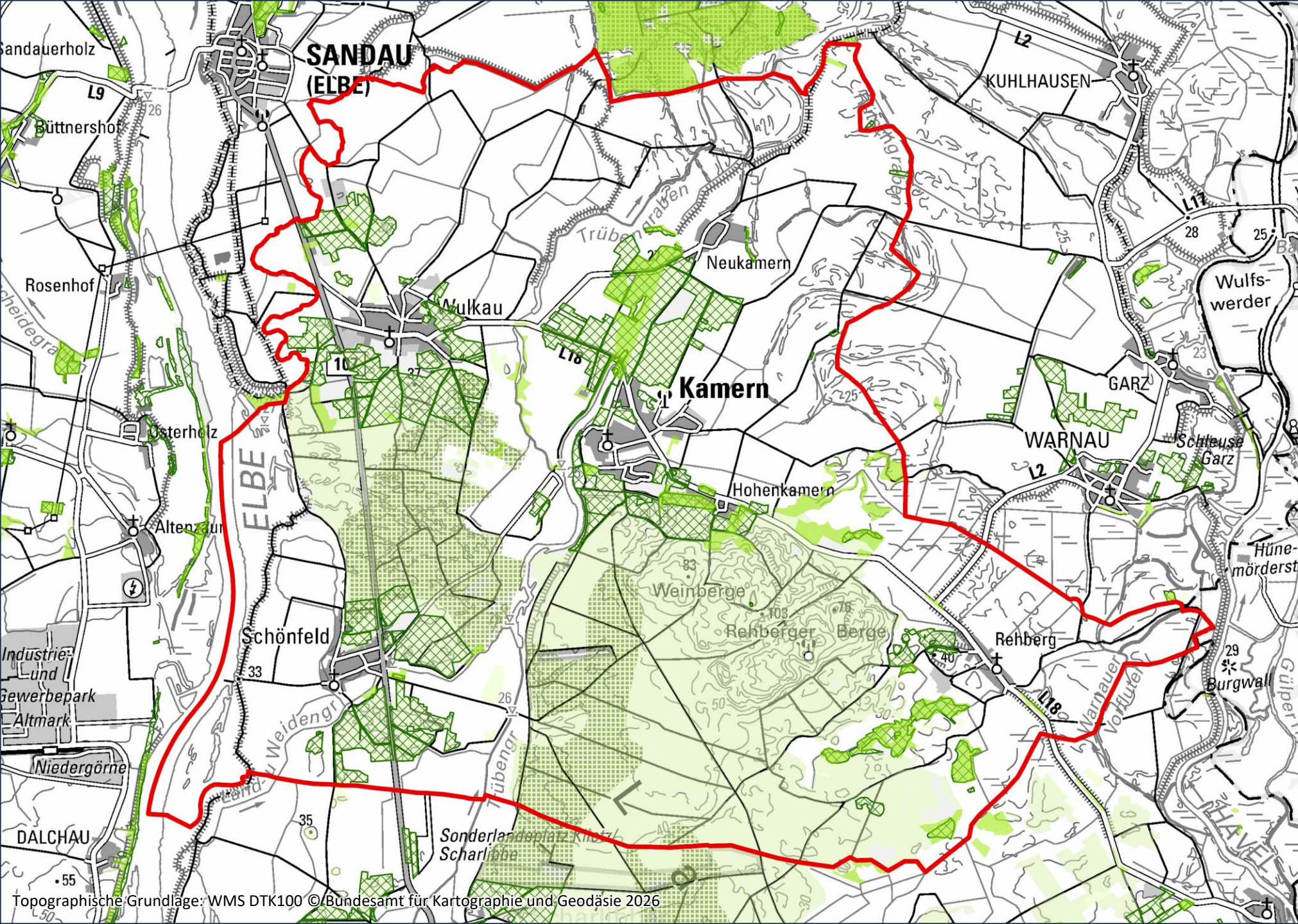
Weitere Belange (Land)

- Fledermausquartiere
- Rotmilan-Dichtezentrum
- Rastvogel-Dichtezentrum
- Hauptflugkorridor Elbe

Administrative Grenzen

- Kamern





Wald

- Wald**
- Laub- und Mischwald
 - Wald mit bes. Funktion
 - Historischer Waldstandort
 - Sonstiger Wald
- Administrative Grenzen**
- Kamern



Vielen Dank für Ihre Aufmerksamkeit!

